

Cemage mobil enhed for Robotarm

Mobil enhed - robotarm

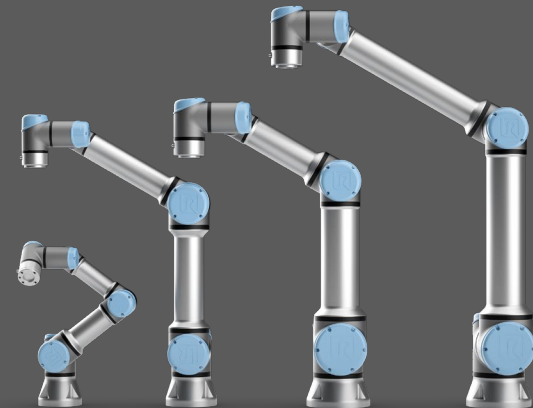
Tilbehør - løsninger



Mobil enhed - robot



Løsning til forbedring af
produktiviteten



CEMA mobil unit for optimal produktion

Alle producenter har det til fælles ønske, at maskinerne skal have så få maskinstop som muligt, samtidig er det vigtigt at have fokus på sine omkostninger, det er også en udfordring i dag at få fat i medarbejdere de rigtige kvalifikationer.

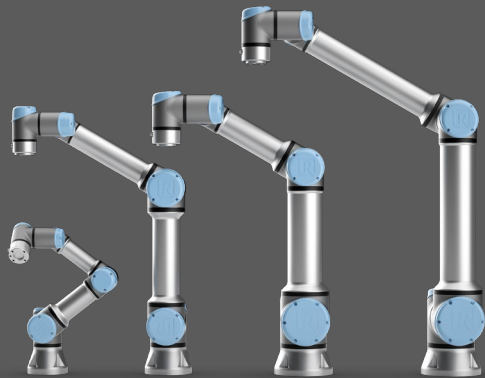
Det er baggrunden for at vi har udviklet en mobil enhed hvorpå der er monteret en kollaborativ robot, som er den mest fleksible robot der findes, den kræver minimal plads.

Man kan flytte robotten rundt imellem alle sine maskiner uden at tænke på sikkerheds gitter og ny indkøring robotten kender maskinens nulpunkt.

Med dette opnås muligheden for at udnytte maskinerne bedre, 24/7 produktion hvilket er den letteste måde at få oprettet 2 & 3 skift i sin produktion.



Robotarm til CEMA mobil unit



Robotarm fra Universal Robots
Alle producenter har det til fælles, at robotarmen er fra Universal Robots i Odense. Universal Robots producerer fire forskellige robotarme, der adskiller sig fra hinanden ved bl.a. løftekapacitet og rækkevidde, vi arbejder med disse i vores standard setup.

UR5 eller UR10?

Valget af kollaborativ robot starter først og fremmest ved valget af robotarmen. Her er det vigtigt at tage stilling til, hvad robotten skal bruges til. Når robotten skal bruges til betjening af maskine, handler det mest af alt om, hvor stor rækkevidde, der er nødvendig. Radius på UR10 er større end på UR5, i langt de fleste tilfælde vil disse 2 modeller være nok. Specifikationer for UR5 og UR10 er således:

	Radius	Løfteevne	Footprint	Vægt
UR5	850mm	5kg	Ø149	20,6 kg
UR10	1300mm	10kg	Ø190	33,5 kg



Cemage^{ApS}
We are guarantor of growth
in your production

CEMA mobil enhed

Tilbehør - løsninger

CEMA mobil unit tekniske specifikationer



Bordet er modul opbygget efter hvilken Robotarm der vælges UR5 eller UR10 samt plads behov ved maskinen, er god plads omkring maskinerne vælges max. Bevægelse for Robotarmen.

	Længde	Brede	Højde	Løfteevne
UR5	850mm	850mm	750mm	5 kg
UR10	1300mm	1300mm	750mm	10 kg

- Strømforbrug Min 90W, Typisk 150W, Max 325W
- I / O – strømforsyning 12 V/24 V 600 mA i værktøjet
- Strømkilde 100 – 240 VAC, 50-60Hz
- Max Driftstryk. 0.7 MPa
- Min. Driftstryk. 0.25 Mpa
- Bestående tryk. 1.0 Mpa.
- Trækkapacitet (holdekraft pr ventil) 200N

CEMA mobil unit automatisk låsning

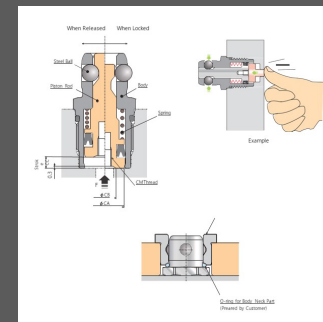


Det nedsætter den tid det tager at flytte den mobile enhed fra maskine til maskine på under 10 min, da alle maskiner er lageret i robotarmens styring.

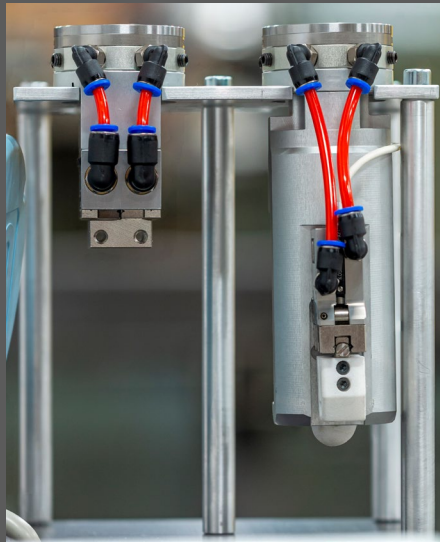
Bordet fast låses med maskinen via 4 pneumatiske kugleventiler der aktiveres fra bordet med indbygget åben og lukke kontakt.



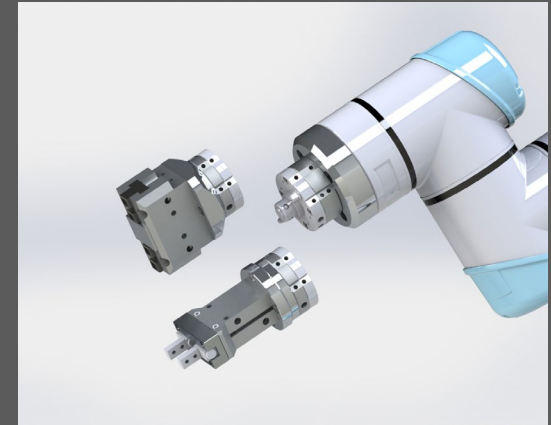
Denne metode at låse maskine og robot sammen gør at man kan have flere maskiner tilsluttet, lukke systemet arbejder med høj gentagelses nøjagtighed på +/- 0.1mm.



Fleksibel værktøjsskift

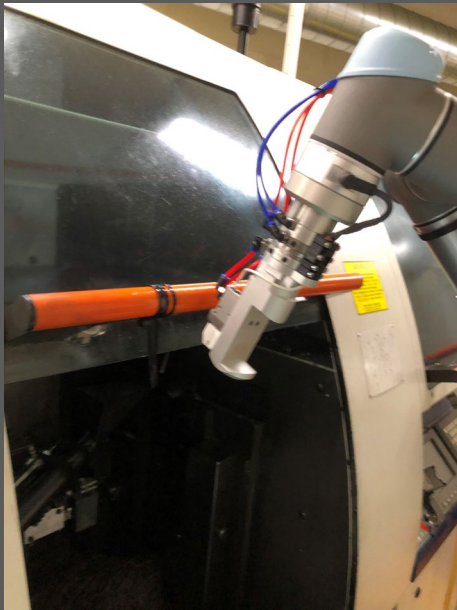


Med automatisk værktøjsskifter monteret på robotarm og på værktøjet (griber) opnås en fleksibilitet ved skift fra opgave til opgave hvor der er behov for nyt værktøj.



Vi benytter griber og værktøjsskifter fra vores partner KOSMEK, alle mobil unit leveres med plads til 4 værktøjer, samt 2 værktøj efter frit valg.

Automatisk dør åbning



Vi vælger at lade Robotarmen åbne og lukke døren til maskinen der hvor det er muligt, en løsning hvor det er samme værktøj der benyttes til at tage emnet ind og ud af maskinen.



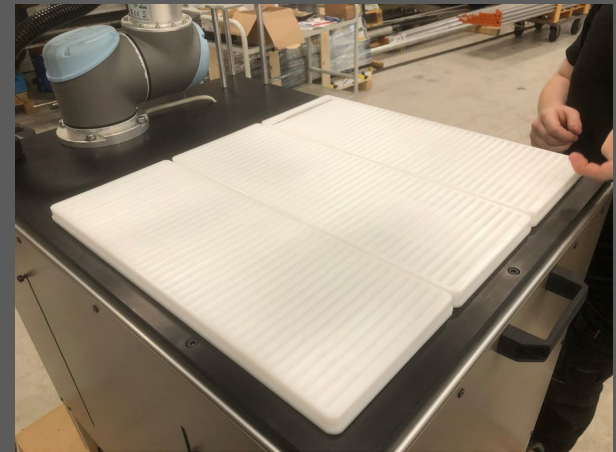
I få tilfælde kan det være nødvendigt at montere automatik på maskinen, betjeningen forgår over maskinens frie M-funktioner.

Emne håndtering - fiksering

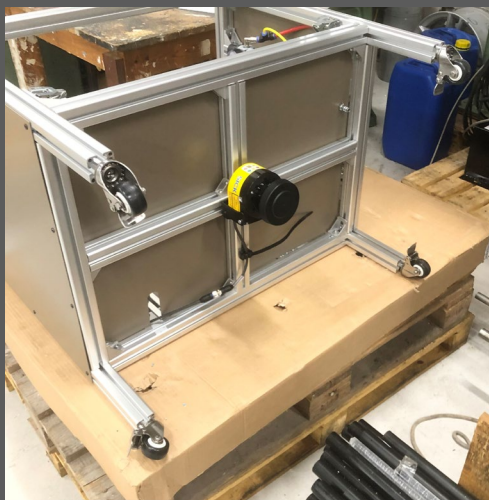
Fikserings pladerne der holder emnerne styres via en ned fræsning i bordpladen, pladerne er udført så man efterfølgende selv kan fremstille efter hvilke emner robotarmen skal håndterer.



Pladerne er udført PROlen 500 materiale, der leveres 4 plader med, udført efter kunde ønske.



Sikkerheds zone



Alle modeller leveres med en SICK sikkerheds laser scanner S32B-0011BA, som scanner med 270° vinkel, der kan programmeres til hver enkelt maskine der er koblet op med mobil enheden.

8 meters beskyttelsesfelt, 2 meter før man træder ind i sikkerheds området stopper Robotarmen ind til man er ude af zonen igen.





Cemage^{ApS}

We are guarantor of growth
in your production

Tak for Din interesse har Du spørgsmål
kontakt os på.

Cemage ApS
Hedegaardsvej 3
DK-2300 København S
Tlf. +45 2445 7245
E-mail info@cemage.dk
Web. www.cemage.dk